

> Descriptif de la salle








Cette salle de 230 m² de plain-pied, est située à l'extérieur du centre de congrès avec une entrée indépendante.

Elle offre toutes les commodités nécessaires avec une cuisine et des vestiaires pour accueillir vos déjeuners d'affaire ou vos soirées de gala.

Toutes nos salles sont à la lumière du jour.

Hauteur sous plafond : 3,20 mètres

Capacité d'accueil : 100 places assises en style théâtre

| Espaces | Conférence | | Réunion | | | Restauration | |
|---------------|---|---|---|---|---|---|---|
| |  |  |  |  |  |  |  |
| Hermès | 100 | 70 | 35 | 30 | 40 | 130 | 200 |

Equipement de la salle Hermès :

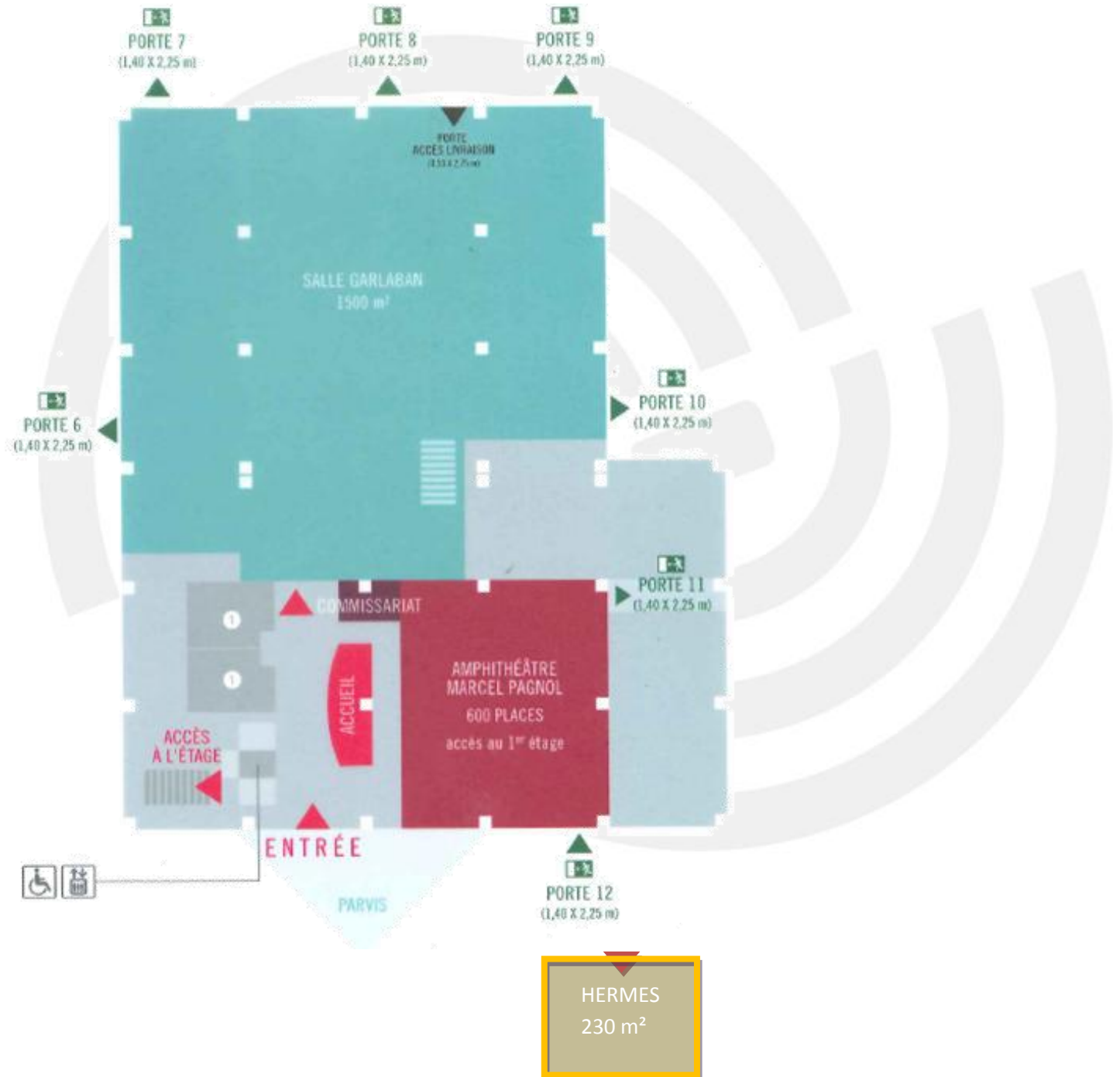
- Tables et chaises de conférence
- Pack réunion (sous-main + feuille + crayon + bouteille d'eau + verre)
- Ecran mobile de 5,40 m x 1,80 m
- Estrade de 6 m x 2 m (hauteur : 20 cm)
- Connexion Internet et wifi ADSL
- Air conditionné / chauffage
- Paperboard
- Portants avec cintres

Le petit + : Un office traiteur, un vestiaire et une entrée indépendante.

Equipement à la demande :

- Vidéo projection
- Sonorisation de la salle
- Eclairage d'ambiance

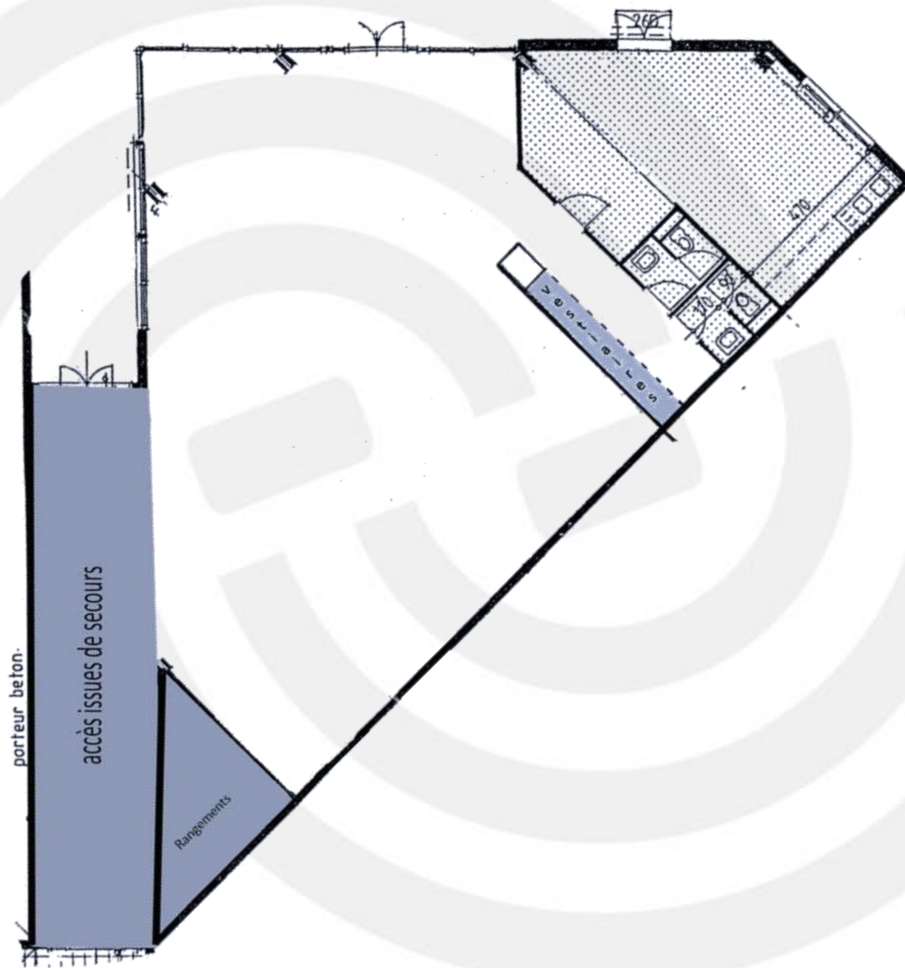
> Plan (Rez-de-chaussée)



SALLE HERMES

- Fiche technique -

> Plan Hermès



> Contact

N'hésitez pas à nous contacter si vous souhaitez plus de précisions ou venir visiter nos salles de réunion.

Mme Christel VALEILLE – Responsable commerciale

Par téléphone : +33(0)4 42 18 08 08

Par email : contact@agora-congres.com

